



TESĀI HA TEKO
PORĀVE
MOTENONDEHA
MINISTERIO DE
SALUD PÚBLICA
Y BIENESTAR SOCIAL

TETĀ REKUĀI
GOBIERNO NACIONAL
Jajapo ñande raperā ko'āga guive
Construyendo el futuro hoy



SALUD PÚBLICA



TESÁHATEKO
PORÁVE
MOTENONDEHA
MINISTERIO DE
SALUD PÚBLICA
Y BIENESTAR SOCIAL



Plan Nacional de Salud Adolescente 2016 • 2021

Con el apoyo de





Plan Nacional de Salud Adolescente 2016-2021

A partir de la evaluación
del Plan anterior

Con participación de
adultos y adolescente
referentes en su
elaboración y validación

Rectoría y gobernanza



Atención integral, inclusiva, oportuna y de calidad a la salud de adolescentes

Adaptación de los servicios con modelos de atención más integrales y amigables

Promoción de los derechos de las personas adolescentes

Mecanismos para la participación protagónica

Sistema de información para la gestión en salud adolescente

Utilización de los instrumentos de registro, el llenado adecuado, el manejo y el análisis de datos

Monitoreo de los indicadores de salud adolescente

Promoción de investigaciones

Acceso a la información y el conocimiento

Comunicación social basada en la promoción de la salud





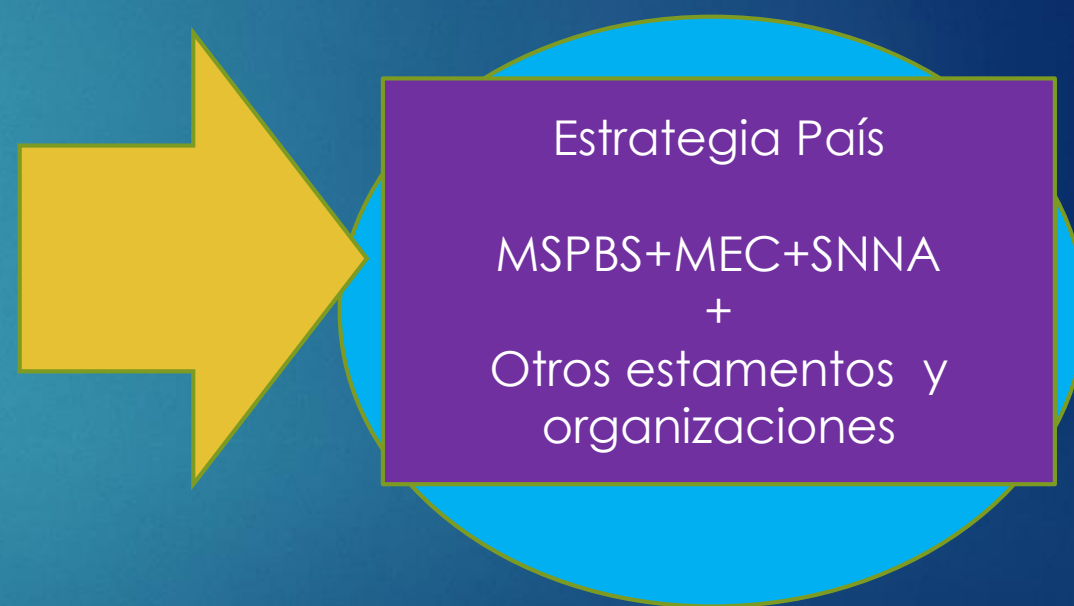
INVERSION

Monitoreo y evaluación.

- ▶ Incorporación de indicadores de este Plan a mecanismos de monitoreo del Ministerio de Salud

Marco Estratégico Regional de Prevención del Embarazo Adolescente No Intencional

Una alianza subregional para
mejorar la implementación de la
política en el Cono Sur





Norma Técnica de atención integral para adolescentes en los Servicios de Salud

MINISTERIO DE SALUD PÚBLICA Y BIENESTAR SOCIAL / 2016

Los servicios de salud con ofertas organizadas para adolescentes:

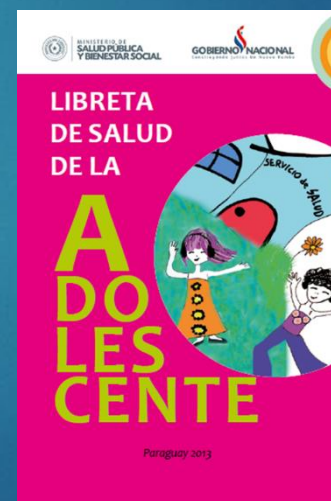
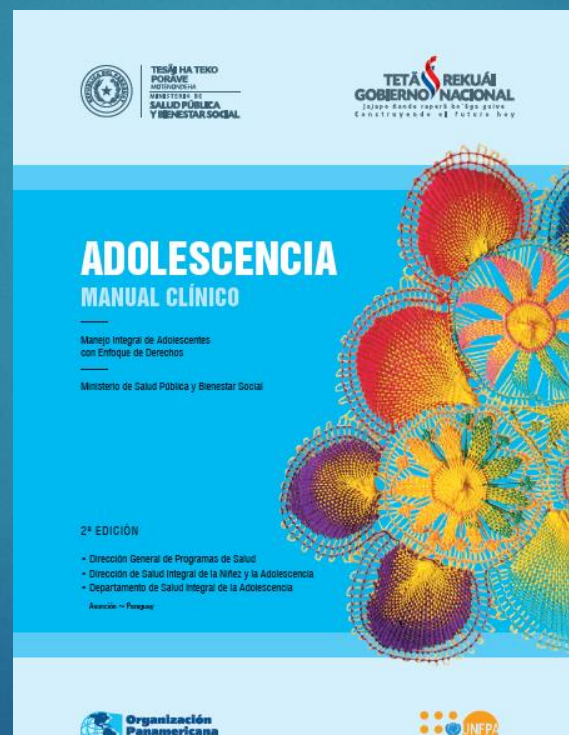
- ▶ Mejoran la llegada a estos grupos de edad
- ▶ Aumentan el número de atenciones
- ▶ Acceden a personas sanas (promoción y prevención)
- ▶ Fortalecen vínculo intersectoriales
- ▶ Mejoran la identificación y el abordaje a casos de violencia

MODELO DE ATENCIÓN

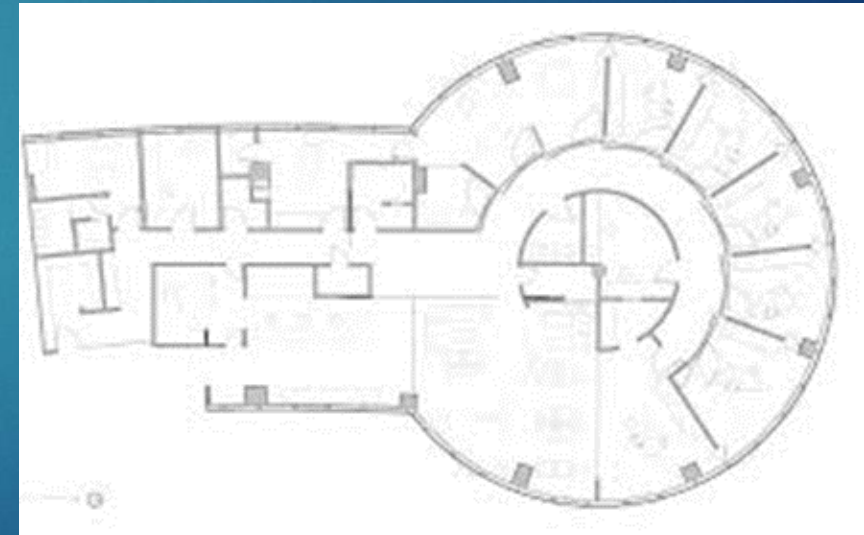
Centrado en las personas y su entorno (comunidad)



Protocolos y herramientas para la atención primaria



LA RE ORGANIZACIÓN



El servicio de salud

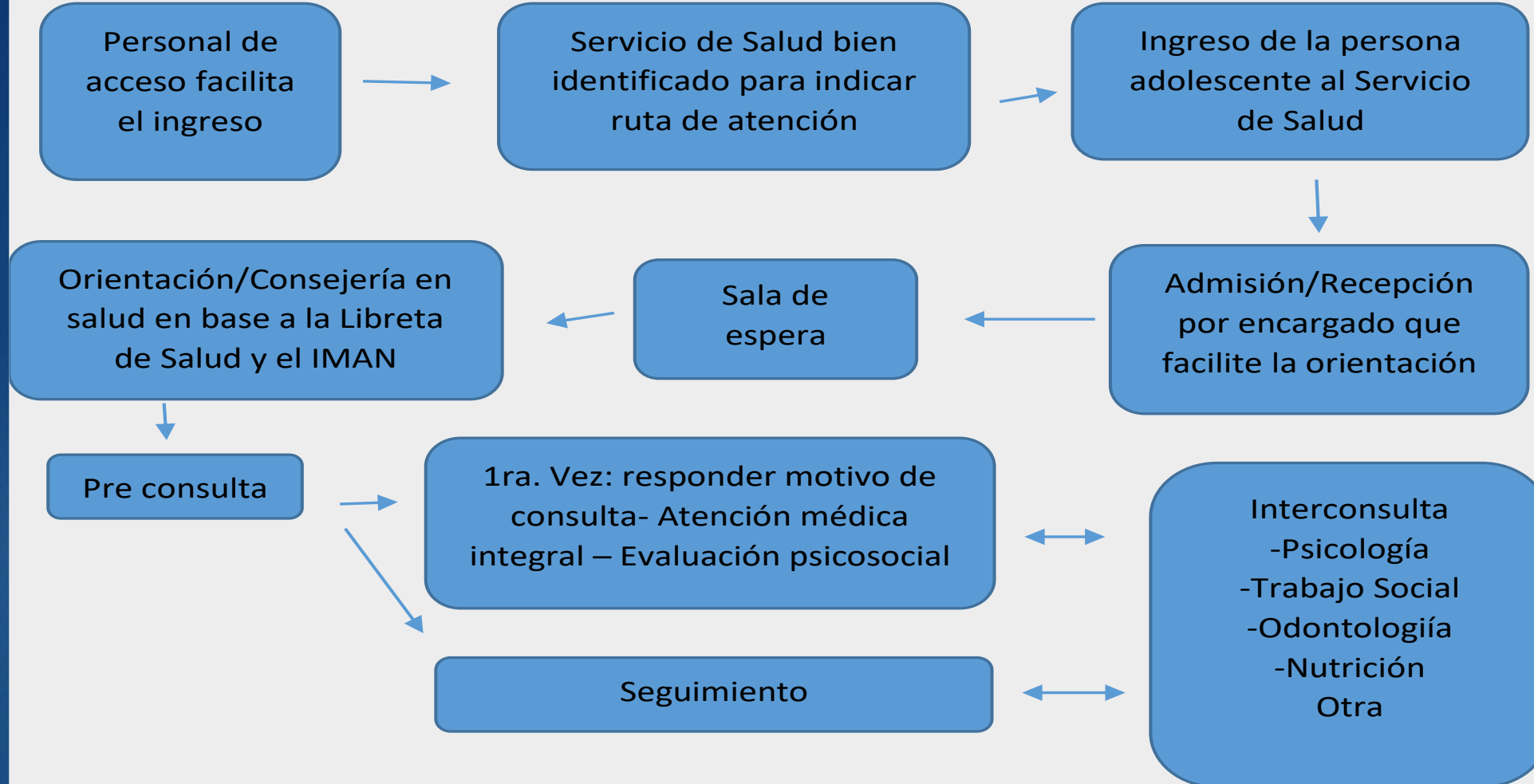
- ▶ Define un equipo multi e interdisciplinario de trabajo
- ▶ Con una coordinación



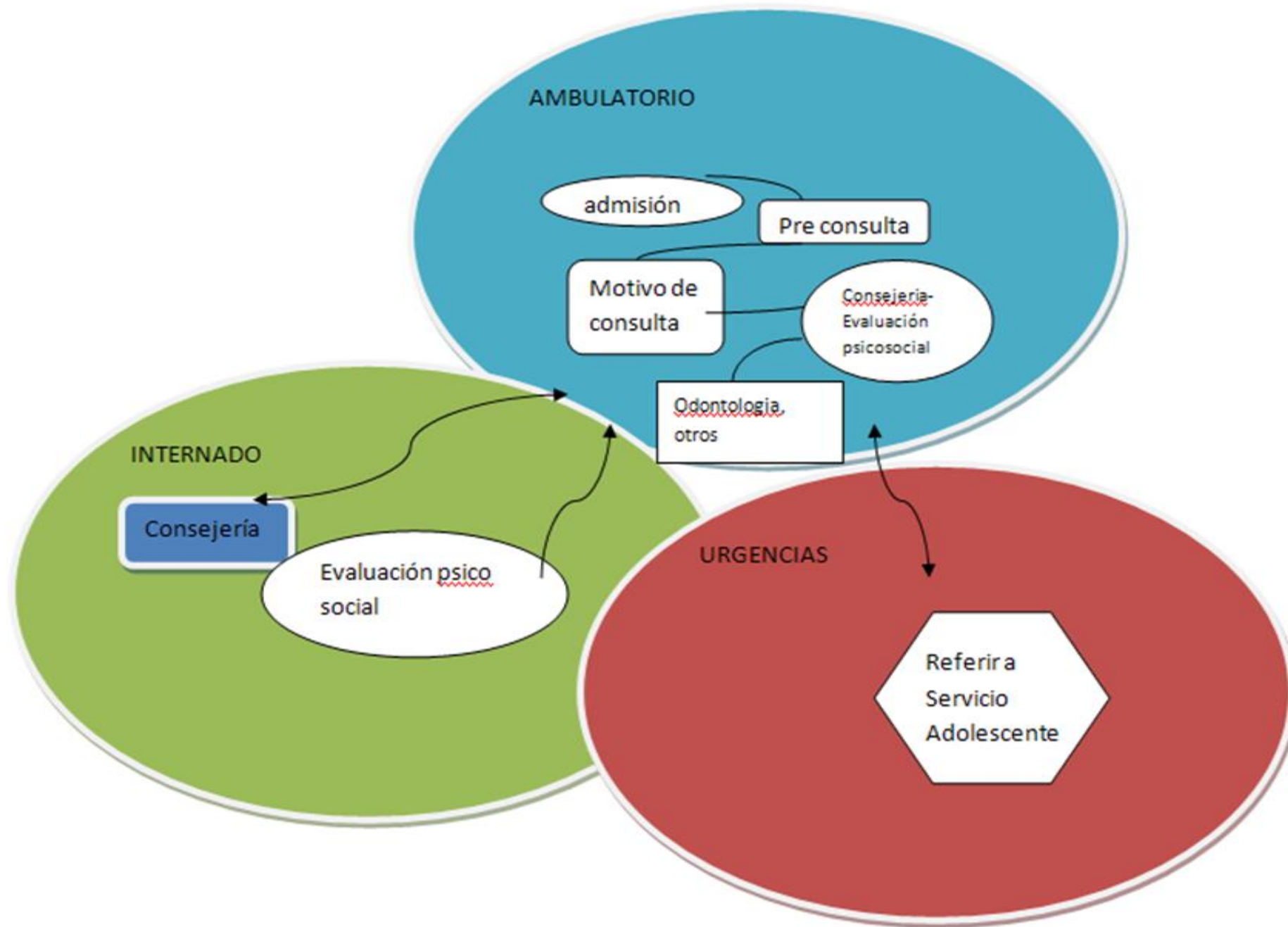
- ▶ Establece un ruta o circuito de atención que responde al motivo de consulta acompañado de un paquete de servicios para la atención integral.
- ▶ Programa llegadas extramurales para: fortalecer a promotores pares, hacer difusión del servicio y generar la demanda de adolescentes sanos.



Ruta de Atención Integral



Ingreso: todo personal del Servicio de salud, desde la portería (personal de limpieza, entre otros) hasta la admisión son referentes facilitadores para las personas que buscan atención para su salud. Es necesario que conozcan los principios que garanticen respuestas cálidas y con enfoque de derechos, sobre todo cuando se trata de niñas, niños y adolescentes.





Muchas
Gracias!

Tenés derecho a ser atendida en todos los servicios de salud, aún cuando te presentes sin el acompañamiento de tus padres (o tutores) sea cual fuere el motivo.



**2016
2021** Plan Nacional
de Salud Adolescente

Con el
apoyo de



TESÁ HA TEKÓ
PORAVÉ
GOBIERNO NACIONAL
MINISTERIO DE
SALUD PÚBLICA
Y BIENESTAR SOCIAL

TETÁ REKUÁI
GOBIERNO NACIONAL
Jajajaj Nóbde ekeché há'á'á'á'á'á'
CONSTRUYENDO EL FUTURO DEL PAÍS